

**TVDER-DB6  
TVDER-DB10  
TVDER-DB14**

**INDUKTIVNI RAZDELNIK ZA TV/SAT PRIKLJUČNICE  
SHIELDED TV/SAT CABLE MOUNT. IEC FEMALE CONNECTOR  
PRISE VOLANTE TV/SAT BLINDÉE. CONNECTEUR IEC FEMELLE  
KLAVIJA VOLANTE TV/SAT BLINDADA. CONECTOR IEC FÉMINA**



**Procedura za instalaciju:  
Proceed as follows:**

1. Povežite koaksijalni kabl na ulazni i izlazni F-ženski konektor na glavnoj liniji, preko CAP koji se dobijaju uz same konektore.

*Connect the coaxial cable onto the F Female inlet/outlet connectors of the main line using the CAPs provided with the line connectors.*

2. Smestite koaksijalne kablove i razdelnik u kutiju tako da zauzmu optimalni položaj.

*Fix the coaxial cables and the shunt until it is correctly installed into its seat inside the box.*

3. Spojite muški F konektor na razdelniku sa ženskim F konektorom na TV/SAT priključnici koja je prethodno već postavljena na armaturu.

*By means of the F quick connector male connector, insert the shunt into the F female connector of the TV/SAT socket outlet which has already been fixed to frame.*



**Manière de procéder:  
Modo de proceder:**

1. Brancher le câble coaxial sur les connecteurs F femelle d'entrée et de sortie de la ligne principale à l'aide des CAP fournis avec les connecteurs de ligne.

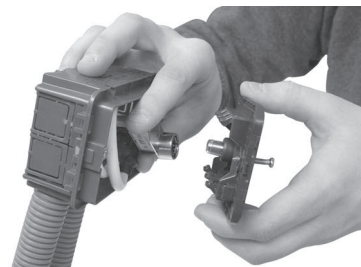
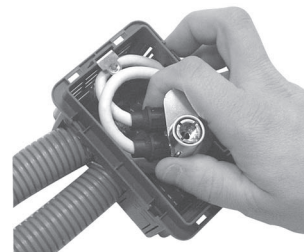
*Conectar el cable coaxial en los conectores F fémina de entrada y de salida de la línea principal, por medio de los CAP en dotación con los conectores de línea mismos.*

2. Loger les câbles coaxiales et le dérivateur jusqu'à ce que l'on trouve la position optimale de logement à l'intérieur du boîtier.

*Posicionar los cables coaxiales y el derivador hasta encontrar la posición óptima de alojamiento en el interior de la caja.*

3. Introduire le dérivateur à travers le connecteur F mâle rapide sur le connecteur F Femelle de la prise TV/SAT déjà accrochée à l'armature.

*Insertar el derivador por medio del conector F macho rápido sobre el conector F fémina de la toma TV/SAT ya conectada al soporte.*



**VAŽNE NAPOMENE:**

- Proizvode treba prodavati u originalnom pakovanju. U suprotnom, prodavac i/ili instalater su dužni da obezbede i uruče korisniku uputstva koja se originalno isporučuju sa proizvodom i/ili su objavljena na [www.ave.it](http://www.ave.it) i u važećem komercijalnom katalogu.
- AVE proizvodi su namenjeni za elektroinstalaciju.
- Proizvode mora instalirati stručno, profesionalno osoblje u skladu sa uputstvima za instalaciju.
- Nakon što se proizvod otpakuje treba proveriti njegovu ispravnost, a ukoliko postoji sumnja u njegovu ispravnost, uređaj ne treba koristiti već se treba obratiti prodavcu (stručnom osoblju).
- Uređajem treba pažljivo rukovati čak i dok je u originalnom pakovanju i treba ga čuvati na suvom mestu na temperaturi između  $-5^{\circ}\text{C}$  i  $+40^{\circ}\text{C}$ .
- Pre nego što započnete instalaciju uređaja, pomoću glavnog osigurača isključite napajanje.
- Posebnu pažnju treba obratiti na pripremu završnih kontakata na kablovima koje treba povezati na priključke uređaja kako bi se osigurala odgovarajuća izoacija između samih kontakata.
- Pažljivo zategnite klemne kako biste izbegli pregrevanje koje bi moglo da uzrokuje požar ili oštećenje kablova i uređaja.
- Proizvod je namenjen za upotrebu na suvim mestima bez prašine.
- Za upotrebu u specifičnim uslovima koristiti prikladne proizvode.
- Postoji opasnost od strujnog udara ili kvara uređaja ukoliko se njime rukuje nepravilno.
- Proizvod i njegovu prateću opremu treba instalirati u skladu sa preporukama iz uputstava i iz kataloga, kao i u skladu sa odgovarajućim zakonima i propisima.
- Garantni list za konkretan proizvod, u kome se navode period i uslovi garancije u skladu sa lokalnim pozitivnim propisima, izdaje prodavac u trenutku prodaje proizvoda

**Garancija proizvođača:** Garancija od 5 godina se primenjuje isključivo za oštećenja ili neispravnost proizvoda nastale nepažnjom proizvođača, imajući u vidu prava i obaveze koje proizilaze iz važećih pravnih odredbi (čl.1490, 1512 C.C. DL 24/2002, Odredba 1999/44/CE, čl. 1519 C.C.). Kvar mora biti prijavljen u roku od dva meseca od njegovog otkrivanja. Period od 5 godina počinje da se računa od trenutka prodaje proizvoda krajnjem kupcu.

**IMPORTANT NOTES:**

- Products should be sold in their original packaging. Otherwise, the retailer and/or installer is obliged to follow, as well as to communicate to the user, the instructions for use which are supplied with the product and/or are published on the website [www.ave.it](http://www.ave.it) as well as in the current product catalog.
- AVE products are installation products
- Products must be installed by trained professionals in compliance with the installation regulations
- Once the product is unpacked, make sure that the appliance is undamaged. Do not use the appliance if there is any doubt, but contact a qualified technician
- Even before unpacking, the appliance should be handled with care and stored in a dry place at temperatures between  $-5^{\circ}\text{C}$  and  $+40^{\circ}\text{C}$
- Before carrying out any maintenance on the appliance, cut off the mains power
- Special attention should be paid to the preparation of the cable terminals to be inserted into the appliance terminals so as to maintain sufficient isolation distance between contacts
- When tightening the terminal screws, special care should be taken to avoid overheating which could start a fire or damage the cables.
- The product must be used in dry, dust-free areas
- Suitable products must be used in any other conditions
- There is a risk of electric shock or malfunction of the device if not handled properly.
- Install products and accessories according to the prescriptions in the catalogue and the instructions sheet and in compliance with specific standards and rules
- Warranty certificate for a specific product, which specifies the warranty period and conditions in accordance with local regulations, is issued by the seller at the moment of sale of product

**The manufacturer's warranty:** The 5 year warranty applies only to damaged or malfunctioning products caused by manufacturer's negligence, taking into account the rights and obligations prescribed by law (art. 1490, 1512 C.C., DL 24/2002, Directive 1999/44/CE, art. 1519 C.C.). The defect must be notified within 2 month from the date it was discovered. Five years are intended from the date of delivery of the product to the final customer.

